

Die Gesamtschule

Die **Gesamtschule Das Forscherhaus** soll im Schuljahr 2017/2018 in Bünde als staatlich anerkannte Gesamtschule in freier Trägerschaft mit zwei fünften Klassen im **gebundenen Ganztag** starten.

Die Schule wird schrittweise ausgebaut, bis die Schule alle Jahrgänge bis zum **Abitur nach 9 Jahren** in Klasse 13 umfasst.

Das Wichtigste in Kürze:

- Unterrichtsumfang über den Lehrplan des Landes NRW hinaus
- **Zusätzliche pädagogische Fachkraft** in jeder Klasse
- **Fächerverbindender** Unterricht
- **Individuelle Anspruchsniveaus** in den Fächern Mathematik, Englisch, Deutsch und Naturwissenschaften
- Intensives Lernen mit viel Zeit und Ruhe
- Zusammenarbeit in Projekten mit **Kooperationspartnern** aus verschiedenen gesellschaftlichen Bereichen
- Unterrichtszeiten montags-donnerstags von 8.00 - 16.00 Uhr und freitags von 8.00 - 12.30 Uhr (geplant)
- Verlässlicher Unterricht und feste Strukturen
- Der monatliche Elternrichtsatz liegt voraussichtlich bei € 150 - € 170.



Kontakt

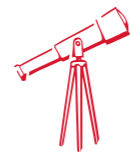
Es sind noch Fragen offen geblieben?

Wir freuen uns auf ein persönliches Gespräch.

Rufen Sie uns gern an, schreiben Sie uns eine E-Mail oder besuchen Sie eine unserer Infoveranstaltungen! (Termine im Internet)

Bis zur Aufnahme des Schulbetriebes im Sommer 2017 erreichen Sie uns in unseren Räumen in Herford:

Forscherhaus
gemeinnützige Bildungsgesellschaft mbH
Hausheider Str. 124 · 32051 Herford
Telefon 05221/33494
E-Mail: info@forscherhaus-gesamtschule.de



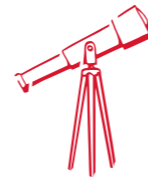
Das Forscherhaus Gesamtschule

Zusammenhänge erleben.

Gesamtschule **Das Forscherhaus**

Heidestraße 41 · 32257 Bünde
(Standort der auslaufenden Hauptschule Bünde)

Weitere Informationen und aktuelle Termine finden Sie auch unter www.forscherhaus-gesamtschule.de.



Das Forscherhaus Gesamtschule

Zusammenhänge erleben.



Gesamtschule

Die Bildungsgesellschaft

Seit ihrer Gründung im Jahr 2008 entwickelt und realisiert die Forscherhaus gemeinnützige Bildungsgesellschaft mbH als umfassender Bildungsanbieter in OWL ein besonderes pädagogisches Konzept von der Kita bis zum Schulabschluss.

2009 Gründung der **Grundschule Das Forscherhaus** in Herford

2013 Eröffnung der Kindertagesstätte **Die Forscherhaus-Zwerge** in Herford

2014 Im »**Offenen Forscherhaus**« bieten wir Materialien und Mitmachangebote für Familien, Vereine oder Kitas an, um die Forscherhaus-Pädagogik kennen zu lernen.

2017 Geplanter Start des Schulbetriebes in der **Gesamtschule Das Forscherhaus** in Bünde



Forscherhaus-Pädagogik

Im Mittelpunkt der Forscherhaus-Pädagogik stehen das **Vermitteln von Zusammenhängen** und das **aktive Handeln**.

Durch die **Verbindung von Handeln und Lernen** sowie die **Fähigkeit zu Reflexion und Selbststeuerung** wollen wir unsere Schülerinnen und Schüler anleiten, themenübergreifende Zusammenhänge herzustellen und nachhaltige Wissensstrukturen aufzubauen, die ihnen in Kombination mit den vermittelten Lerntechniken langfristig das Lernen erleichtern – **sie lernen zu lernen**.

Dafür steht unser Leitsatz:

Die Welt verstehen – das Lernen erleichtern – den Menschen ermutigen



Lernen im Forscherhaus

Lernen im Forscherhaus ist Erleben in Zusammenhängen. Unser Unterricht ist daher fächerverbindend und praxisorientiert.

Zeitzone

Wir schaffen Zusammenhänge: Jedes Schuljahr besteht aus 4 Zeitzonen mit je einem inhaltlichen Schwerpunkt: Wirtschaft, Naturwissenschaft, Kommunikation und Gesellschaftslehre.

Der jeweilige Schwerpunkt wird aus der Blickrichtung aller Fächer bearbeitet – für ein besseres Überblickswissen.

Ernstsituationen:

Wissen erwerben, um es im Alltag anzuwenden und in der Welt zu bestehen. Dafür proben wir den Ernstfall. Schülerinnen und Schüler des Forscherhauses führen in jedem Schuljahr eine eigene Wissensshow durch, in der sie selbst erarbeitete Themen einem breiten Publikum präsentieren. Außerdem wird theoretisch Gelerntes praktisch angewandt, wenn im Unterricht kleine Unternehmen aufgebaut, Museen entwickelt, Veranstaltungen geplant oder Brettspiele erfunden werden.



Berufs- und Studienorientierung

Im **8. und 9. Schuljahr** liegt ein Schwerpunkt auf der Berufsorientierung der Schülerinnen und Schüler.

Zwei Praktika werden erlebt. Außerdem lernen sie, die eigenen Stärken, Schwächen, Kompetenzen und Erwartungshaltungen mit den Anforderungen unterschiedlicher Berufsgruppen zu verbinden.

Selbstmarketing und Bewerbungen sind ebenso wie der Umgang mit aktuellen Informations- und Kommunikationstechniken Bestandteil der Berufsorientierung.

In der **Oberstufe** wird die Berufsorientierung um die Studienorientierung ergänzt.

Neben der gezielten Auseinandersetzung mit unterschiedlichen Studienschwerpunkten erlangen die Schülerinnen und Schüler Einblicke in wissenschaftliches Arbeiten, in die Sprache und Methoden im Studium. Auch organisatorische Aspekte wie z.B. Möglichkeiten zur Studienfinanzierung werden erörtert.

Kooperationspartner

Durch die Zusammenarbeit mit festen Kooperationspartnern aus verschiedenen gesellschaftlichen Bereichen (Wirtschaft, Hochschulen, Dienstleister, Kunst, Musik und Natur) können wir in Projekten sehr praktisch arbeiten und Wissen erlebbar machen.

Abschlüsse

An der **Gesamtschule Das Forscherhaus** können alle Abschlüsse der Sekundarstufe I und II erreicht werden:

- Hauptschulabschluss nach Klasse 10 (Klasse 10 Typ A)
- Mittlerer Schulabschluss nach Klasse 10 (Fachoberschulreife)
- Allgemeine Hochschulreife (Abitur) nach Klasse 13 (G9)

